

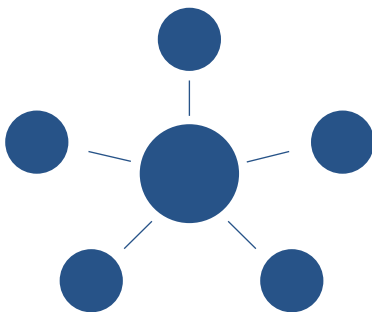


## GWN.Cloud

### Controlador de Nube para la serie GWN de Grandstream

La GWN.Cloud es una plataforma de gestión para empresas para los puntos de acceso Grandstream. Gracias al monitoreo y mantenimiento simplificados, la gestión de su red a través de múltiples ubicaciones nunca había sido tan fácil. Pueden desplegarse redes seguras en segundos y después pueden gestionarse desde la misma interfaz. Esté atento al rendimiento de la red con monitoreo, alertas, estadísticas y reportes en tiempo real que pueden verse usando un navegador de internet o la aplicación móvil (iOS y Android).

#### Gestión Centralizada de Wifi



GWN.Cloud ofrece una plataforma de gestión centralizada de la red wifi para toda una empresa, no sólo un sitio único.

- Escalabilidad completa
- Sin límites en el número de sitios o puntos de acceso
- Acceso desde cualquier lugar por medio de la web o aplicación móvil
- Monitoreo y reporte de toda la red

#### Lista para las Empresas



GWN.Cloud está diseñada para atender los requisitos de empresas grandes, haciéndola una opción robusta también para pequeñas y medianas empresas.

- Alojada por Amazon Web Services (AWS)
- Cifrado de TLS para bancos de principio a fin
- Autenticación basada en el certificado X.509
- Resiliencia frente a las interrupciones en la nube

# Características de Valor Agregado

## Portales Cautivos



Creación de páginas de destino personalizadas para recopilar información de los clientes

## Monitoreo en Tiempo Real



Reportes e información de estatus en tiempo real en sus puntos de acceso

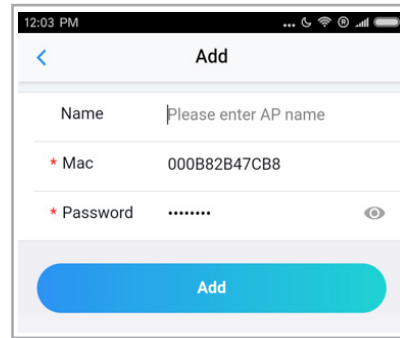
## ¿Cómo funciona?

### Paso 1



Cree una cuenta en <https://www.gwn.cloud/register>

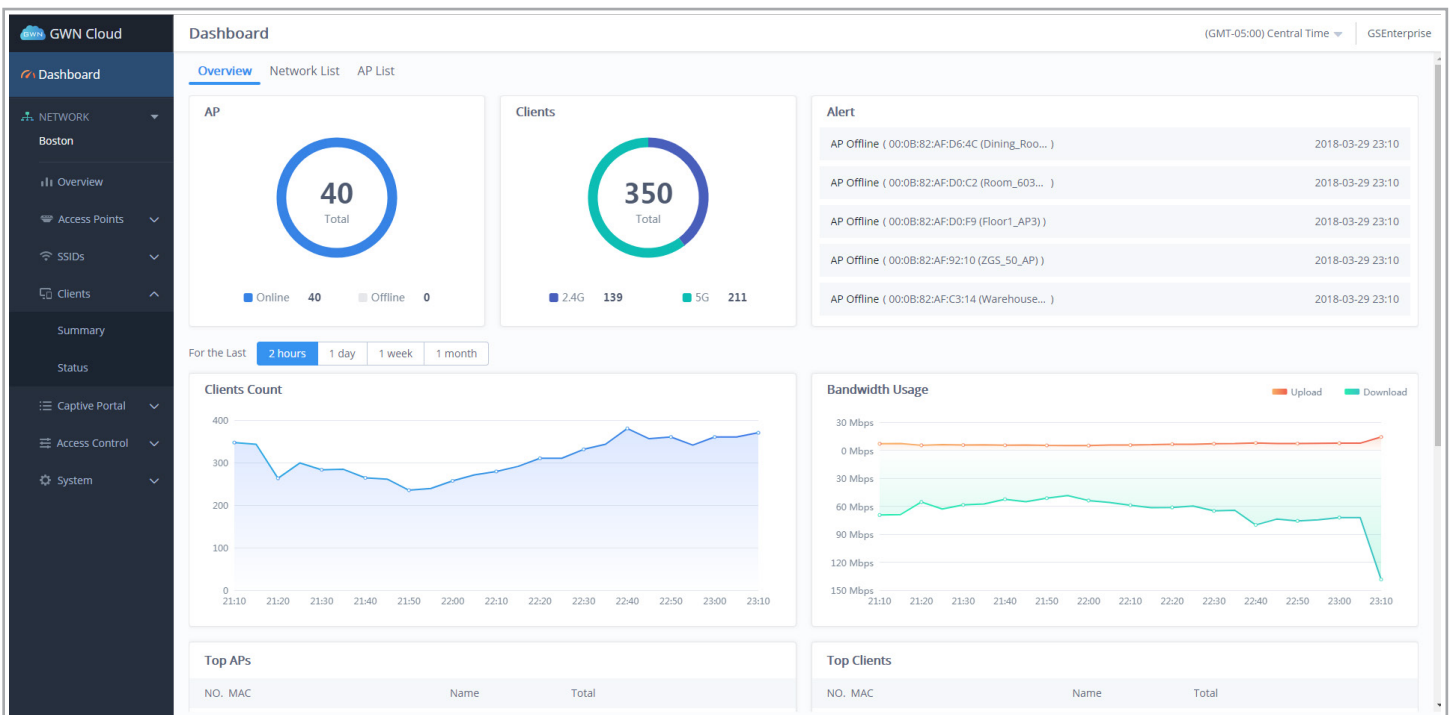
### Paso 2



Agregue puntos de acceso wifi usando la aplicación móvil o la interfaz de usuario web

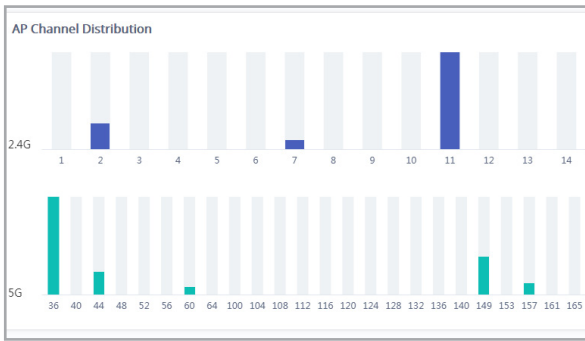
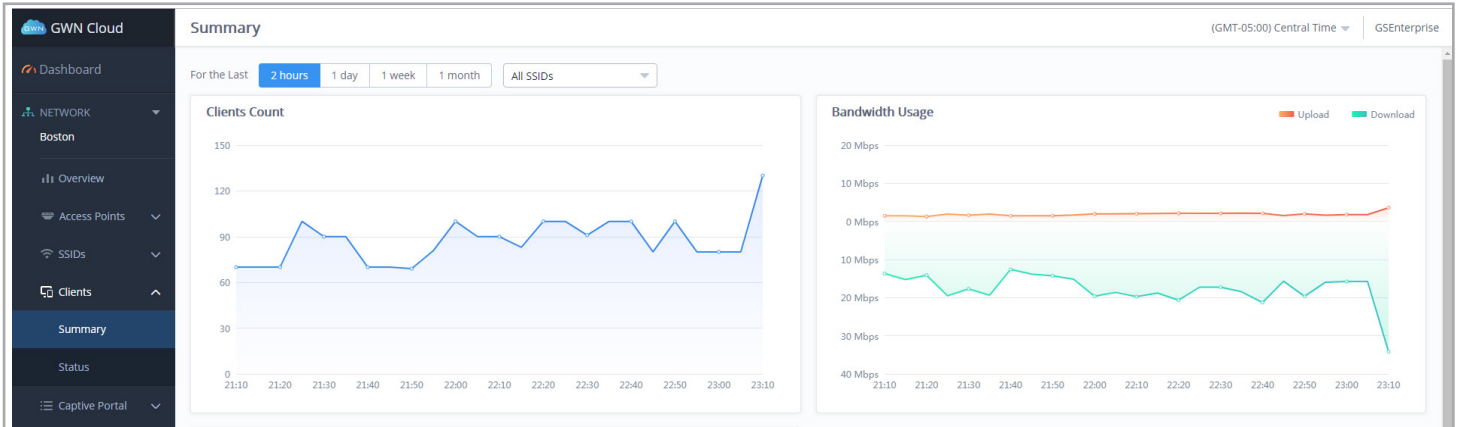
## Acceso Ininterrumpido

Vea un resumen de todas las redes a través de la interfaz de usuario de la web o la aplicación móvil

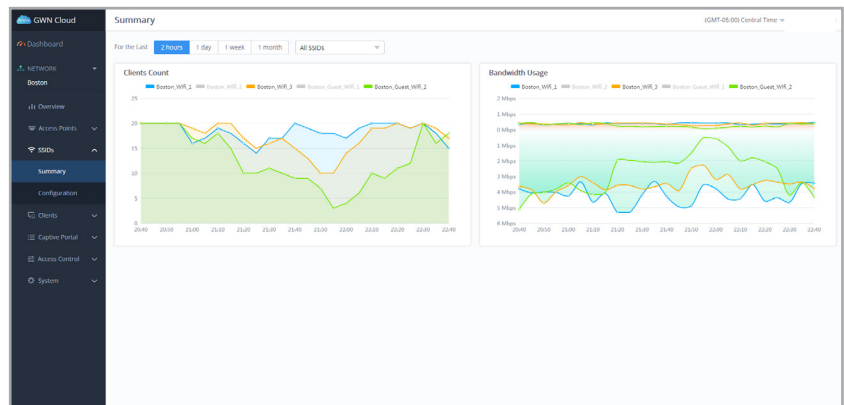


# Monitoreo y Reporte en Tiempo Real

Veá reportes detallados en cada red



Veá reportes detallados acerca de cada punto de acceso



Veá reportes detallados acerca de cada cliente de wifi

## Especificaciones

### Función

- Gestión de puntos de acceso basada en la red
- Monitoreo de red/punto de acceso/cliente

### Seguridad y Autenticación

- Configuración de política de acceso (lista negra, lista blanca, política de tiempo)
- Múltiples modos de seguridad incluyendo WPA, WPA2, WEP, abierta, etc.
- Reglas de ancho de banda para acceso de clientes
- Gestión de usuarios y privilegios
- Autenticación de código QR

### Características Empresariales

- Sin límite en el número de sitios o puntos de acceso
- Alojada por AWS con 99.99% de tiempo de operación
- Cifrado de TLS para bancos de principio a fin
- Autenticación basada en el certificado X.509
- Soporta hasta 16 SSIDs por punto de acceso
- Soporta Voice-Enterprise de WiFi Alliance
- Aplicación móvil para iOS y Android

### Puntos de Acceso Wifi Soportados

- GWN7610, GWN7600, GWN7600LR (FP5 Beta)

### Portales Cautivos

- Página de inicio con editor WYSIWYG incorporado
- Integración de Facebook, Twitter, WeChat
- Múltiples autenticaciones de portales cautivos incluyendo contraseña simple, autenticación de registro por redes sociales, etc.
- Páginas de inicio online personalizables

### Reporte y Monitoreo

- Monitoreo de puntos de acceso wifi y clientes en tiempo real
- Reportes detallados en tiempo real por red, punto de acceso, cliente, etc.
- Mantiene 30 días de datos históricos
- No se envía el tráfico de usuarios a la nube
- Alertas en tiempo real

### Solución de Problemas

- Ping
- Traceroute

### Idiomas

- Inglés, chino, francés, alemán, portugués y español